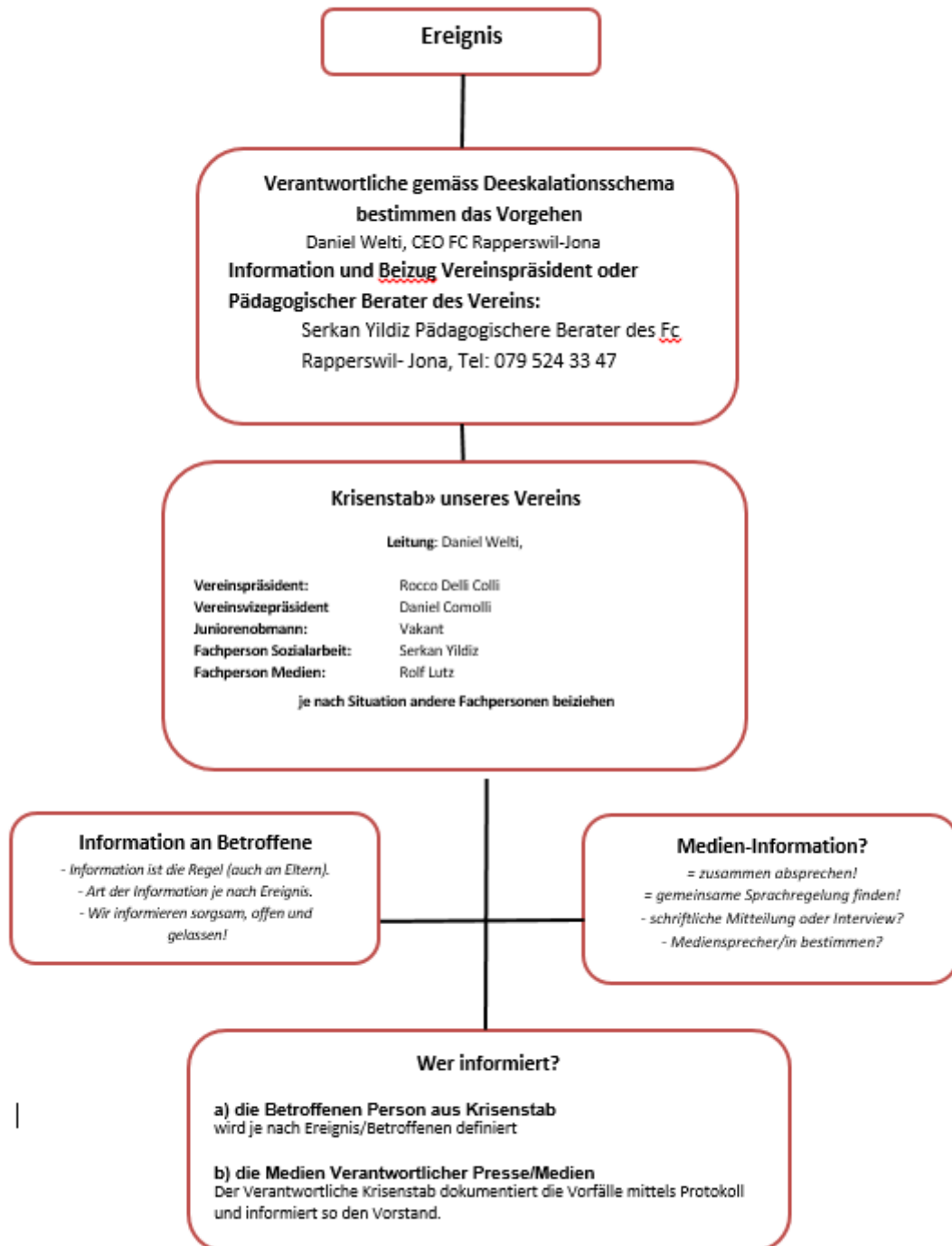


Gewalt- / Konflikt-Bearbeitung beim FC Rapperswil- Jona



Krisensituation	Erwachsene	Jugendliche/Schüler
<p><u>Stufe 1</u></p> <p>Massnahmen</p> <p>Zuständigkeit</p>	<p><i>Streit, Unstimmigkeiten, üble Nachrede</i></p> <p>Gespräche führen, schlichten</p> <p>Anwesendes Vorstandsmitglied oder andere/r Vereinsfunktionär/in</p>	<p><i>streiten, hänseln, ausgrenzen</i></p> <p>Gespräche führen, schlichten</p> <p><u>Vereinsinterne und –externe Fälle:</u> Trainer/in, Juniorenobmann/-frau, anwesende erwachsenes Vereinsmitglied</p>
<p><u>Stufe 2</u></p> <p>Massnahmen</p> <p>Zuständigkeit</p>	<p><i>Schlägereien, Mobbing, Diebstahl, Sachbeschädigung, Erpressung, vulgäre und/oder rassistische Sprache, Drogenkonsum</i></p> <p>Gespräche führen, Sachverhalt klären Information an Eltern</p> <p>Vereinspräsident/in und/oder 'Verantwortliche/r Krisenstab informieren.</p>	<p><i>Schlägereien, Mobbing, Diebstahl, Sachbeschädigung, Erpressung vulgäre und/oder rassistische Sprache, Drogenkonsum</i></p> <p>Gespräche führen, Sachverhalt klären, Information an die Eltern</p> <p><u>Interne und externe Fälle:</u> Juniorenobmann/-frau sowie Vereinspräsident/in und/oder 'Verantwortliche/r Krisenstab'</p>
<p><u>Stufe 3</u></p> <p>Gewalt/Sucht</p> <p>Krisenlagen</p> <p>Massnahmen</p> <p>Zuständigkeit</p>	<p><i>Mehrfachkonflikte, Körperverletzung, sexuelle Belästigung/Vergehen, grobe Sachbeschädigung, wiederholter Diebstahl, Drogen, Dealer</i></p> <p><i>Unerwarteter Ausfall von Führungspersonen, Markante Führungsfehler, Unfälle/Todesfälle, Vermisst-Meldung, Computercrash, Zerstörung Infrastruktur</i></p> <p>Einberufung «Krisenstab» zwingend - sofern Sachverhalt klar: Polizei aufbieten (gemäss gesetzlicher Vorgaben)</p> <p><u>Interne und externe Fälle:</u> Vereinspräsident/in und/oder 'Verantwortliche/r Krisenstab'</p> <p><u>Polizei</u> 117</p>	<p><i>Mehrfachkonflikte, Körperverletzung, sexuelle Belästigung/Vergehen, grobe Sachbeschädigung, wiederholter Diebstahl, Drogen, Dealer</i></p> <p>Einberufung «Krisenstab» zwingend - Information Eltern - sofern Sachverhalt klar: Polizei aufbieten (gemäss gesetzlichen Vorgaben)</p> <p><u>Interne und externe Fälle:</u> Vereinspräsident/in und/oder 'Verantwortliche/r Krisenstab'</p> <p><u>Polizei</u> 117</p>